

2021-11-23

Art Årsmöte
Datum 2021-11-23
Tid Kl 19.00— 20.15
Plats: Mikaelsgården
(För att säkerställa att tillräckligt utrymme ges p.g.a. rådande omständighet).

Årsmötesprotokollet gäller även för årsmötet 2020 som på grund av pandemin fick skjutas upp.

Punkter i protokollet som också avser år 2020 markeras med * framför §.

Kl 18.30—19.00 Information av Anna-Karin Tillström från Trädgårdsinteriör gällande förnyelseplan av "stora" lekparken

Information gällande förslag till förnyelseplan av "stora lekplatsen

Tyvärr var tekniken inte riktigt med oss troligen på grund av att en brandvägg inte gick att forcera. Vi hade den bästa IT-kompetensen med oss men tyvärr.

Anna-Karins presentation blev därför inte som hon tänkt sig förstås men hon visade så gott det gick hur hennes tankar är för att göra "stora" lekparken till en plats för alla små som vuxna att vara i och trivas var för sig eller tillsammans och där vi kan plocka delar ur hennes förslag som passar samfälligheten.

Närvarande

17 st.

§ 1. Mötets öppnande

Ordförande Kent Hast öppnade mötet och hälsade de närvarande välkomna.

§ 2. Behörigt utlyst

Årsmötet var enligt de närvarande behörigt utlyst.

§ 3. Val av ordf för årsmötet

Kent Hast valdes till ordförande för årsmötet.

§ 4. Val av sekr för årsmötet

Ewa Odén valdes till sekreterare för årsmötet.

§ 5. Val av justeringsmän

Åke Finnström GA 11 och Lars-Erik Hedberg GA 14 valdes till justeringsmän och tillika rösträknare.

*§ 6 a. Verksamhetsberättelse

Styrelsens verksamhetsberättelse godkändes och lades till handlingarna.

* b. Resultat- och balansräkning

Resultat- och balansräkningen kommenterades, godkändes och lades till handlingarna.

* c. Revisorernas berättelse

Revisorernas berättelse godkändes.

*§ 7. Ansvarsfrihet

Årsmötet beviljade styrelsen ansvarsfrihet för det gångna verksamhetsåret.

§ 8. Framställan från styrelsen

Förslaget diskuterades och stämman godkände styrelsens framställan gällande förnyelseplan "stora" lekparken till en kostnad av 450,000 kronor i etapp 1.

Konstgräs till stora lekparken

Ordförande Kent fick idag veta att vi nu har fått en del av det konstgräs som fördelats från Nynäsplan. Martin Johansson i styrelsen har hållit i detta uppdrag och stort tack till Martin att detta gått i lås.

2021-11-23

- § 9. Motioner Ingen motion har inkommit.
- § 10. Obetalda års- och vattenavgifter Inga obetalda avgifter finns.
- *§ 11. Ersättningar till styrelse, revisorer och valberedning
Mötet godkänner oförändrad ersättning för styrelse, revisor och valberedning
Ersättningarna för styrelsen, revisorer och valberedning är enligt följande:
Medel till styrelsens förfogande: 22,770 kronor.
revisorernas arvode: 1,980 kronor.
valberedningens arvode 880 kronor.
- *§ 12 Övriga frågor av ekonomisk betydelse Inga övriga frågor av ekonomisk betydelse..
- *§ 13 Utgifts- och inkomststat
Rune redogjorde för styrelsens förslag till utgifts- och inkomststat:
Hustyp 1 (= de mindre husen efter gångvägarna) betalar 1 260 kr + prel. vattenavgift/månad.
Hustyp 2 (= de större husen på nedfartsvägarna) betalar 1000 kr + prel. vattenavgift/månad.

Årsmötet godkände styrelsens förslag till utgifts- och inkomststat samt debiteringslängd för 2020—2021 samt 2021—2022.
- *§ 14-18 Val 2020-2021
Vid årsmötet 2019 var ingen villig att ingå i en valberedning varför styrelsen fått agera valberedning till dessa båda årsmöten.
Val för 2021-2022 se sidan 3
Valberedningens förslag till ordförande, styrelse, styrelsesuppleanter, revisorer, revisorssuppleanter och valberedning godtogs av årsmötet och följande personer valdes:
- | | | | | |
|--|----------------------------------|-------|----------|------|
| § 14. Val av ordförande | Kent Hast | GA 32 | Omval | 1 år |
| § 15. Val av ordinarie ledamöter | Rune Norén, kassör | GA 57 | Kvarstår | 1 år |
| | Ewa Odén | GA 36 | Omval | 2 år |
| | Björn Borgström | GA 30 | Omval | 2 år |
| | Martin Johansson | GA 35 | Kvarstår | 1 år |
| § 16. Val av suppleanter | Ann Jern | GA 74 | Omval | 1 år |
| | Johan Lööke | GA 31 | Omval | 1 år |
| | Tomas Leinonen (vice ordförande) | GA 33 | Omval | 1 år |
| § 17. Val av revisorer och revisorssuppleanter | Hans Englund | GA 24 | Omval | 1 år |
| | Gunnar Åkerström | GA 67 | Omval | 1 år |
| | Sören Jutterström | GA 51 | Omval | 1 år |
| | Björn Lindvåg | GA 64 | Omval | 1 år |
| § 18 Valberedning | Styrelsen får agera valberedning | | | |

2021-11-23

§ 14-18 Val 2021-2022

§ 14. Val av ordförande	Kent Hast	GA 32	Omval	1 år
§ 15. Val av ordinarie ledamöter	Rune Norén, kassör	GA 57	Omval	2 år
	Ewa Odén	GA 36	Kvarstår	1 år
	Björn Borgström	GA 30	Kvarstår	1 år
	Johan Lööke går upp som ledamot efter avgående ledamot Martin Johansson	GA 31	Nyval	2 år
§ 16. Val av suppleanter	Ann Jern	GA 74	Omval	1 år
	Tomas Leinonen (vice ordförande)	GA 33	Omval	1 år
	Christopher Wallinder	GA 43	Nyval	1 år
§ 17. Val av revisorer och revisorssuppleanter	Hans Englund	GA 24	Omval	1 år
	Gunnar Åkerström	GA 67	Omval	1 år
	Björn Lindvåg	GA 64	Omval	1 år
	Fredrik Nordin	GA 44	Nyval	1 år
§ 18 Valberedning	Ingen var villig att åta sig uppdraget som valberedning varför styrelsen får agera valberedning.			
Att tänka på framåt	Alla medlemmar i Samfälligheten måste framledes tänka sig att någon period ingå i styrelse eller valberedning. Att ha en styrelse via Lantmäteriet är en väldigt stor kostnad för samfällighetens medlemmar = samtliga 64 husägare.			
§ 19. Övriga frågor				
- Angående laddning av El-bilar i garagelängor gällande GA1 = de 33 mindre husen som har garage i länga	En av mötesdeltagarna frågade om möjlighet till laddning av el- och hybridbilar i garagelänga. Denna fråga gäller alltså enbart GA 1 vilket gäller de 33 mindre husen som har garage i länga. Som styrelsen tidigare skrivit i informationsbladet april 2021 följer styrelsen utvecklingen. Bland annat har energimyndigheten fått i uppdrag av regeringen att ge förslag på hur det ska underlättas för samfälligheter i framtiden. Förslaget har till dags dato inte presenterats. Vi är många samfälligheter och bostadsrättsföreningar i landet som är i samma situation och styrelsen följer frågan. Att begära omprövning av vårt anläggningsbeslut är kostsamt och måste vara godkänt av alla 33 husägare i GA 1. Om en omprövning skulle göras får GA 1 medlemmar betala omprövningen oavsett om den antas eller skulle avslås.			
Förbjudet att ladda el-bilar i garagelänga	Laddning av El-bilar i garagelänga är absolut förbjudet på grund av brandrisk.			
- bom mot Skrankfallsvägen	Med anledning av fråga om bommen som sitter strax före Blå lokalen och som står på kommunens mark och tillhör och sköts av kommunen. Samfälligheten har inget med den bommen att göra.			

2021-11-23

-Meddelande från
Gästrike återvinnare

Gästrike återvinnare meddelat att de från 1 november 2021 blir striktare i tillämpningen av vår taxa och gällande regler för abonnemang.

OBS!

I de fall där vi använder annat än de avsedda bruna matavfallspåsarna eller slänger annat än matavfall i bruna matavfallspåsarna som läggs i det bruna kärlet kommer vi att debiteras en felsorteringsavgift på 320 kr exkl moms per kärle och tömningstillfälle.

Forts.. meddelande från
Gästrike Återvinnare

Vi har blivit debiterade en gång redan. De hade kunnat debitera oss ett flertal gånger tidigare eftersom vår sopsortering är dålig på många av våra nedfarter. Alla ska inte lastas för dålig sopsortering men vissa nedfarter behöver skärpa sig betydligt.

Knyt ihop påsarna ordentligt och inga blöta påsar läggs i kärlet!

§ 20. Protokoll

Årsmötesprotokollet kommer efter det är justerat att delas ut till samtliga fastigheter samt läggas in på föreningens hemsida.

§ 21. Avslutning

Mötets ordförande Kent Hast tackade samtliga närvarande för engagemang och visat intresse.

Vid protokollet

Justerat

Justerat



Ewa Odén



Åke Finnström

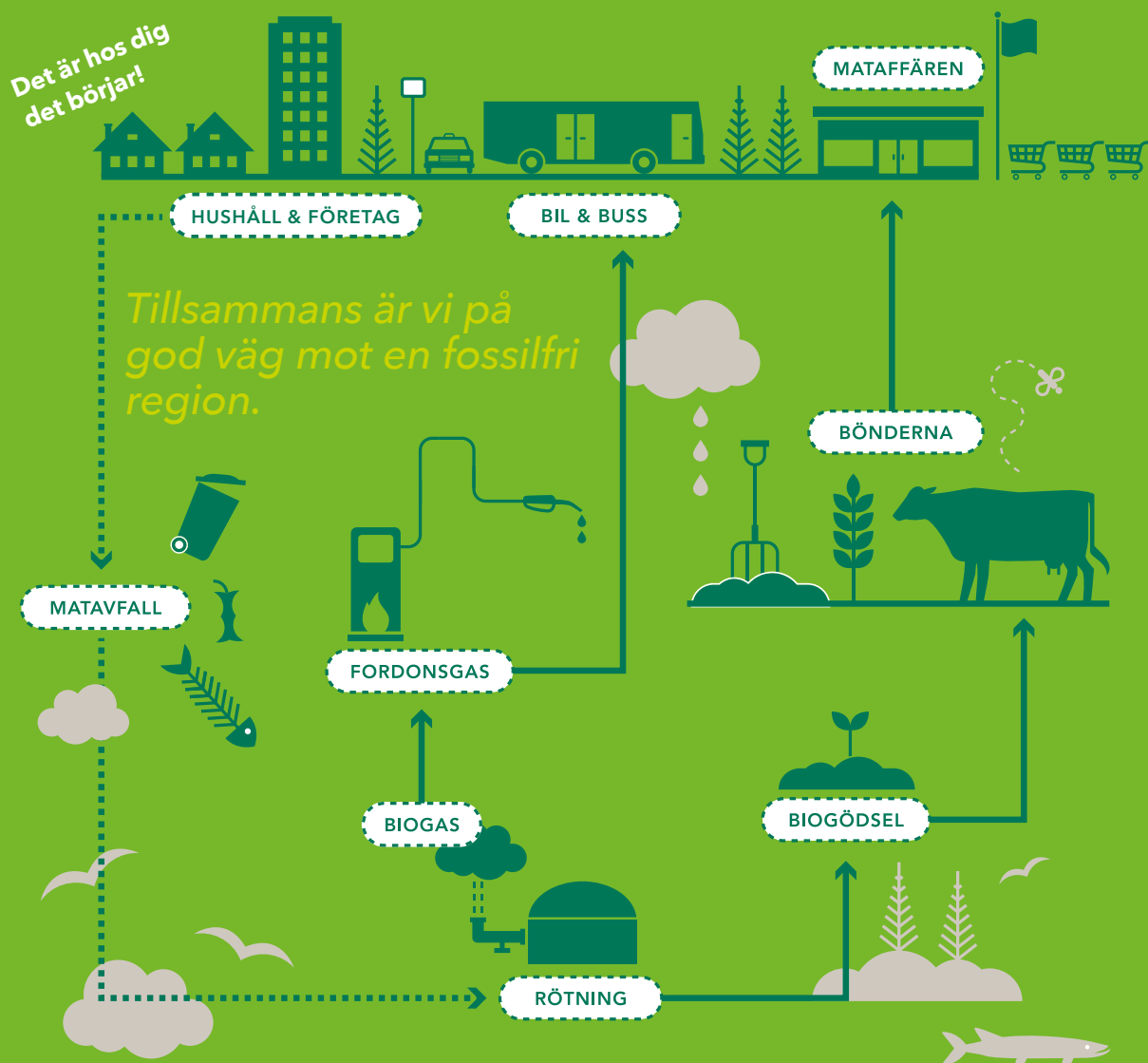


Lars-Erik Hedberg

Din påse med matavfall blir 4 km fordonsbränsle

I Forsbackas biogasanläggning omvandlas ditt matavfall till fordonsbränsle och biogödsel. Genom detta sluts ett kretslopp samtidigt som bensin och diesel ersätts med en fossilfri biogas och lantbruket får tillgång till ett biogödsel som är godkänt för KRAV odling.

Bussar, sopbilar och personbilar drivs av biogas gjord på de matrester du sorterar. Du tillsammans med alla andra invånare i Gävle, Sandviken, Hofors, Älvkarleby och Ockelbo kommun som sorterar ut ert matavfall hjälper på så sätt till att skapa en renare miljö åt er själva.



Fakta:

Med hjälp av matavfall kan biogasanläggningen producera biogas motsvarande drivmedel för ca 2 700 personbilar som kör 1500 mil per år och 16 000 ton biogödsel i flytande och fast form. Det innebär en minskning av fossila koldioxidutsläpp med 4 400 000 kg per år.

För en värld som
räcker längre

Tel 020-63 00 63
info@gastrikeatervinnare.se
www.gastrikeatervinnare.se



Gästrikens
Återvinnare

Så här gör du biogas med oss

Det bästa för miljön är om det inte blir något matavfall alls. Men eftersom vi ändå har matavfall så finns det en del du behöver tänka på för att dina matrester ska bli biogas och biogödsel.



1 Lägga bara matavfall i den bruna papperspåsen.

Till exempel:

- Fiskben
- Äggskal
- Rester av frukt och grönt
- Hushållspapper och servetter
- Bröd- och kakrester
- Kaffe och te, både pappersfilter och sump
- Rester av popcorn, glass och godis
- Snittblommor

2 Använd bara Gästrike återvinnarens papperspåsar för matavfall.

Använd inga plastpåsar eller bioplastpåsar eftersom de inte hinner brytas ner i biogasprocessen.

Gör så här:

- Låt matavfallet rinna av i slasken innan du lägger det i den bruna papperspåsen.
- Fyll påsen till max 3/4, så du kan rulla ihop den ordentligt.
- Lägg påsen i det bruna kärlet.
- Byt påse ofta!
- Om papperspåsen ändå blir för blöt, använd en extra papperspåse.

För fler tips!

Kolla in vårt material för flerbostadshus på gastrikeatervinnare.se/foretag. Välj fliken **Våra tjänster för BRFér och flerbostäder**. Där hittar du sorterings-tips, informationsblad, checklistor och andra nyttiga tips och råd. Alla tips är gratis att använda!

Visste du att!

Du som sorterar ditt matavfall betalar mindre för din sophämtning jämfört med ett abonnemang där du inte sorterar. Din insats för miljön lönar sig.

Tack!



Så här sorterar du hemma

Tack för att du sorterar så att materialet kan återvinnas och bli nya produkter! I **sorteringsguiden på www.gastrikeatervinnare.se** kan du läsa mer om vad som ska sorteras var.

Sortering av tidningar och förpackningar - vänd på bladet →

I gröna kärlet

I det gröna kärlet lägger du det som blir kvar när du sorterat bort förpackningar, matavfall och farligt avfall, det kallas restavfall. Det förbränns och blir till värme och el.

Exempel:

- rakhyvel
- tops
- blöja
- använd kattsand
- tandborste
- kladdig köttpåse
- bakplåtspapper
- cigarettfimp
- tampong
- tandtråd
- städsopor
- penna
- kondom
- kuvert
- snus
- matolja



I bruna kärlet

I det bruna kärlet lägger du bara dina gamla matrester. Tänk på att ta bort ev. plast, papper eller annan förpackning från maten innan den läggs i den bruna papperspåsen. Använd bara de papperspåsar vi tagit fram för matavfall. Matavfallet blir till biogas och biogödsel.

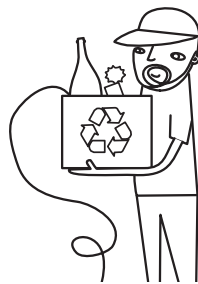
Exempel:

- frukt och grönsaker
- hushållspapper
- bröd
- kaffesump
- kött- och fiskben
- potatisskal
- snittblommor



Till en bemannad återvinningscentral

Det kostar inget extra för dig som privatperson att lämna grovsopor och farligt avfall till återvinningscentralen. Det ingår i den avgift du betalar för sophämtning hemma.



Farligt avfall

När du lämnar ditt farliga avfall till återvinningscentralen ser vi till att det tas omhand på ett miljöriktigt sätt.

Exempel:

- kvicksilvertermometrar
- färgrester
- lösningsmedelsrester
- spillolja
- smink
- lågenergilampor
- lysrör
- batterier

Saker som har sladd eller batteri.

Exempel:

- spisar
- kyl och frys
- datorer
- tv-apparater
- mobiltelefoner
- kaffebryggare



Smått elavfall, batterier och glödlampor

kan du lämna i ett **EL:IN-skåp**. Finns i entrén eller vid pantstationen i många mataffärer.



Återbruk

Hela och rena saker kan du lämna till återbruk på flera av våra återvinningscentraler.

Grovsopor

Exempel:

- gamla möbler
- cyklar
- trasigt kakel
- trädgårdsavfall



Kläder och textilier

Alla kläder och textilier, även trasiga och fläckiga, lämnas i samma behållare. Vad som går till återbruk och vad som kan återvinnas sorteras senare.



För en värld som räcker längre

Tel 020-63 00 63
info@gastrikeatervinnare.se
www.gastrikeatervinnare.se



Gästrike återvinnare

Tidningar och förpackningar

Sorteras och lämnas i ditt återvinningsrum, på närmaste återvinningsstation eller återvinningscentral.

Förpackningarna ska vara rena för att inte orsaka sanitär olägenhet. Använd inte extra varmvatten och diskmedel för att göra rent förpackningar. Skölj istället med kallt vatten eller diska ur när du diskar din vanliga disk. Vik ihop och platta till!

Förpacknings- och Tidningsinsamlingen (FTI)

ansvarar för alla återvinningsstationer i Sverige. Besök www.ftiab.se om du vill veta mer om vad som händer med de förpackningar du återvinner.

www.ftiab.se



FÖRPACKNINGAR AV METALL

Exempel:

- Konservburkar
- Aluminiumfolie
- Kaviartuber
- Metallkapslyer

Tips!

Lämna alla metallförpackningar till återvinning. Även små, till exempel kapslyer, lock, folien på crème fraiche-burken och skruvkorkar. Alla förpackningar är viktiga.

Kläm ut så mycket du kan ur metalltuber, låt korken sitta på så det inte börjar lukta illa, och lämna tuben i behållaren för metallförpackningar. Plastkorken förbränns och ger energi när metallen smälts ner.



FÖRPACKNINGAR AV GLAS

Exempel:

- Glasburkar
- Glasflaskor

Tips!

Färgat och ofärgat sorteras var för sig.

Skruvkorkar av metall ska inte sitta kvar på flaskorna, men ringen som är kvar efter korken kan dock sitta kvar. Flaskhalsarna avskiljs, och metallringarna återvinns separat.



FÖRPACKNINGAR AV PAPPER

Exempel:

- toarulle
- pastapaket
- mjölkförpackning
- sockerpåse
- presentpapper
- skokartong
- äggkartong

Tips!

En mjölk-, yoghurt-, juiceförpackning med skruvkork av plast sorteras du på samma sätt som om när det inte finns en skruvkork. Enda skillnaden är att du skruvar av själva korken och lägger den i behållaren för plastförpackningar. Plastdelen som sitter fast i förpackningen kan sitta kvar. Den separeras senare bort från pappret i återvinningsprocessen.



TIDNINGAR

Exempel:

- Tidskrifter
- Kataloger
- Reklam
- Ritpapper

Tips!

Ta bort plastomslag runt tidningar och reklam och lämna dessa som plastförpackning.

Häftklamrar, spiraler och dylikt behöver du inte ta bort från tidningar eller block. De avskiljs med magneter och skickas till metallåtervinning.



FÖRPACKNINGAR AV PLAST

Exempel:

- Saftdunk
- Schampoflaska
- Kesoburk
- Sylthink
- Plastpåse
- Kasse
- Kaffepaket
- Plastfilm
- Refillpaket
- Frigolit

Tips!

Mjuka och hårda plastförpackningar samlas in och återvinns på samma sätt.

Det gör att sorteringen blir enklare, du behöver inte längre skilja på mjuka och hårda plastförpackningar, utan kan lägga alla plastförpackningar i samma behållare på återvinningsstationen.



Tjäna en slant

Bland det du vill slänga kan det finnas en del som är värdefullt för andra. Annonsera ut, sälj på loppis, ge bort eller skänk till bistånd.

Miljöhjälte

Det bästa för miljön och plånboken är att hyra, laga, låna, reparera, köpa och sälja begagnat. Då blir det inget avfall!



I sorteringsguiden på gastrikeatervinnare.se finns en utförligare guide över vad som ska sorteras var.

För en värld som räcker längre

Tel 020-63 00 63
info@gastrikeatervinnare.se
www.gastrikeatervinnare.se



Gästrikens återvinnare

INFORMATION till

Gemensamhetsanläggning I (GA1) = 33 mindre husen med garage i länga

Garagelängor är inte förråd:

Enligt Gästrike räddningstjänst får det i våra garagelängor endast förvaras utöver bilen:

- 4 däck
- Max 5 liter bränsle i dunk som helst förvaras i bagageluckan.
- 1 hink med bilvårdsmedel

Vänligen plocka snarast bort alla ev prylar ni har utöver detta.

Laddning av el/hybridbilar i garagelänga:

På grund av brandrisk är laddning av el/hybridbilar **absolut förbjudet** i garagelängorna.

Elen i våra garagelängor är inte dimensionerade för detta.

Som ni kunnat läsa i informationsbladet april 2021 och i årsmötesprotokollet från 23 nov 2021 så följer styrelsen frågan om laddstolpar för samfälligheter.

// Styrelsen