

ön, valbo



SKÅNSKA CEMENTGJUTERIET



Den västra delen av Valbo uppför AB Skånska Cementgjuteriet (AB Mälarhus) 64 st småhus i två typer. Området är beläget mellan Valboåsen och Gavleån och ansluter till en befintlig villagrupp kallad Åbrinken och breder ut sig på låg, smal åkermark mot Ludvigsberg.

Inom området leder korta kvartersgator där hus med garage placerats. Utefter gång- och cykelväg parallellt med ån grupperas hus med förråd. Garage och parkering för dessa ligger vid kvartersgatornas vändplaner.

På området anläggs bollplan, kvarters- och närleksplatser. Nordöst om området iordningställer kommunen skid- och tefatsbacke, bollplan samt ytor för andra aktiviteter.

Enskilda tomter med en yta av 300—650 m² upplåtes friköpta.

Genom köpekontrakt förbinder sig respektive husköpare att bli medlemmar i kvarterssamfällighet som skall äga och förvalta all inom kvarteret gemensam mark och anläggningar samt en med delområde II delägd gemensamhetslokal för olika aktiviteter.

Området som helhet har stora förutsättningar att bli en idyll.

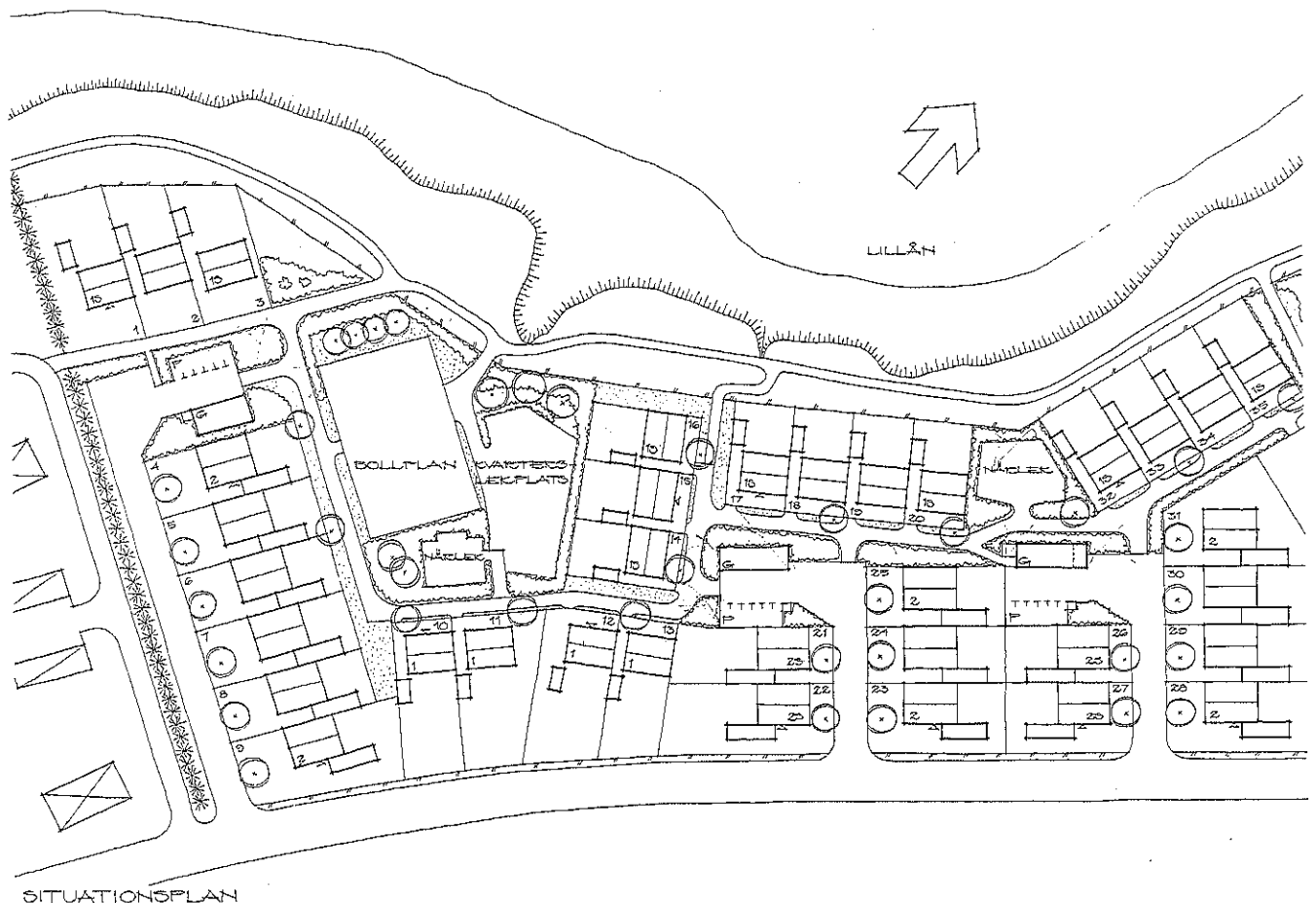
Skolor, barnstuga, affärer, post, hälsovårdslokaler finns på cykel/gångavstånd inom de centrala delarna av Valbo. Till Gävle centrum är det ca. 12 km.

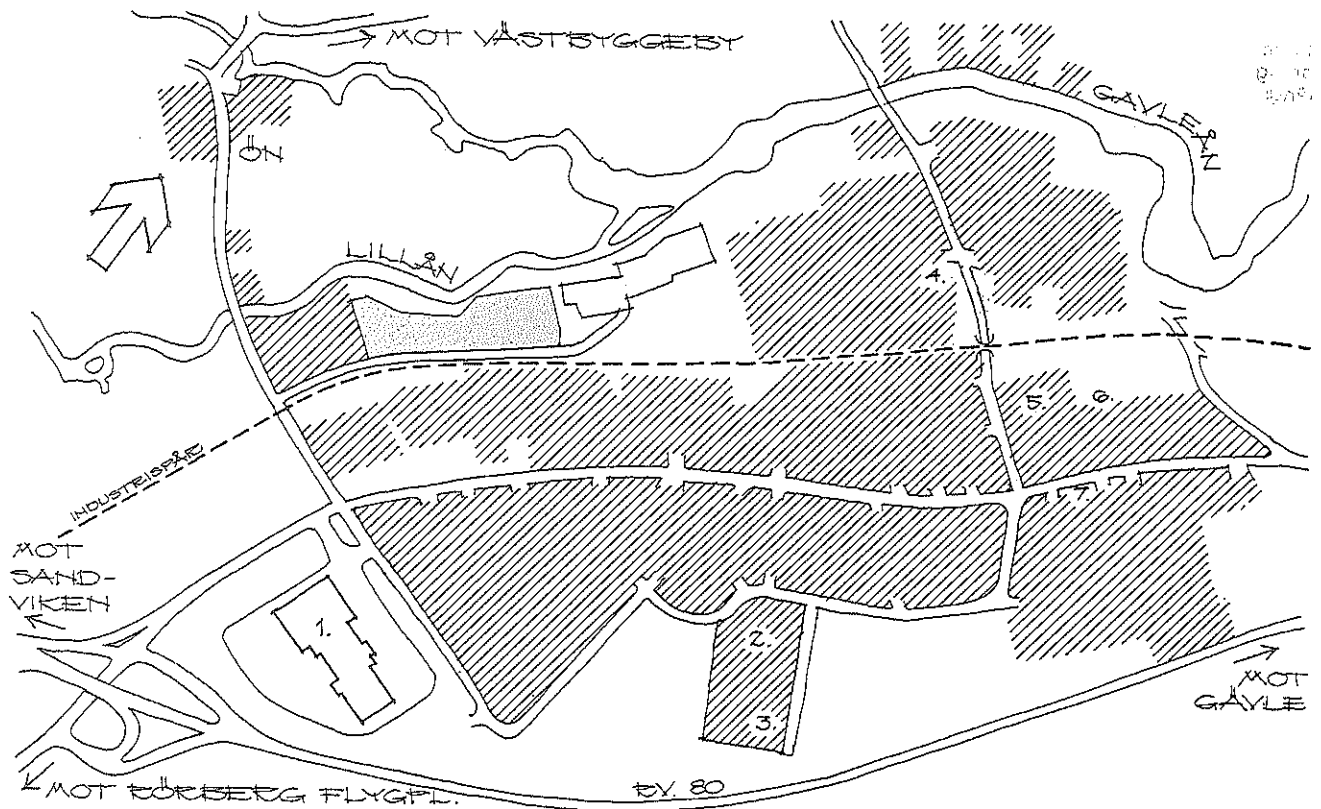
Arkitekt: Småhusbyrån
Malmö

Förmedling av hus: Fastighetskontoret, Gävle kommun
Nya Förvaltningshuset, Gävle
Tel. 026 / 12 92 00

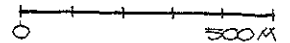
Försäljning och upplysningar: AB Skånska Cementgjuteriet
Knivstagatan 6, 753 23 Uppsala
Tel. 018 / 10 22 40, Torsten Furukrantz

Bank: Föreningsbanken
Slottstorget 1, 801 03 Gävle
Tel. 026 / 11 50 40





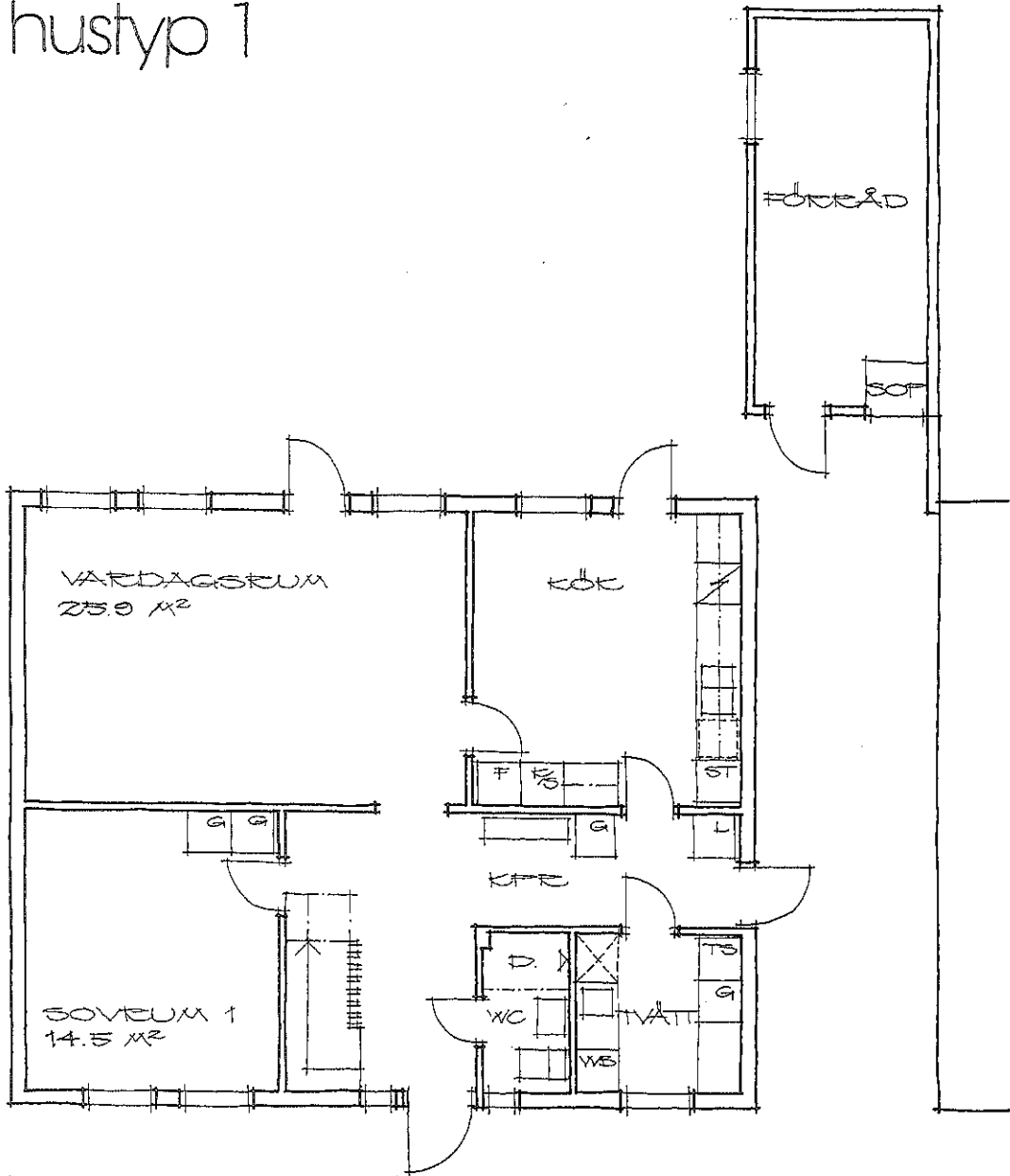
ORIENTERINGSPÄN SK. 1:15.000



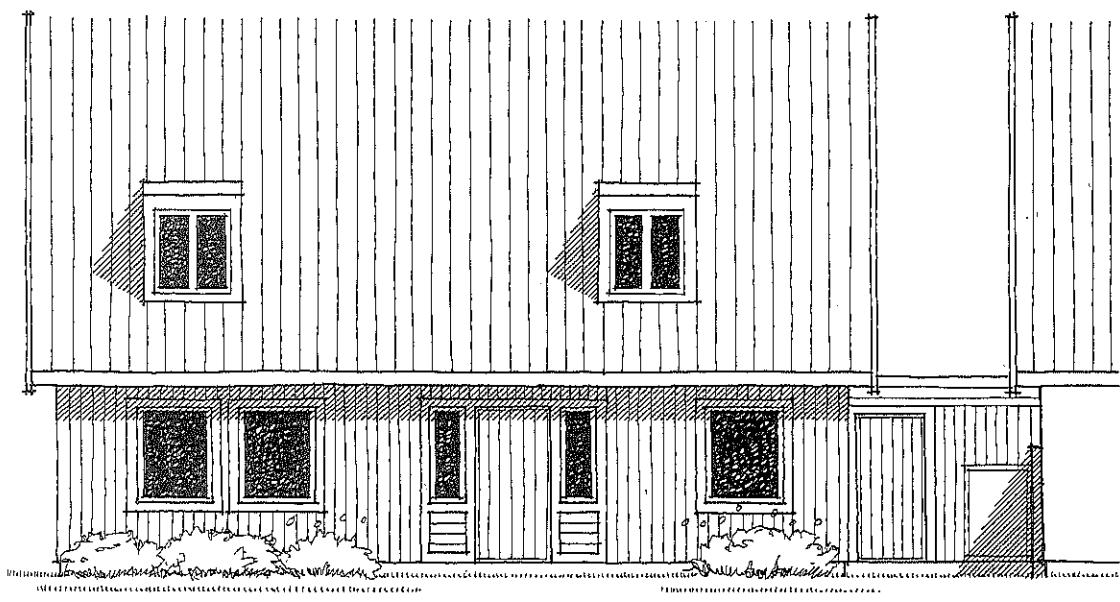
1. Valbo Köpcentrum: WESSELS, OBS, 19 st fackhandlare, post och frisör.
2. Låg-, mellan- och högstadieskola.
3. Valbo sportcentrum med bl. a. sport- och simhall samt friluftsbad.
4. Ludvigsbergs låg- och mellanstadieskola.
5. Hälsovård.
6. Barnstuga.
7. Affär.



hustyp 1



BOTTENPLAN DK. 1:100

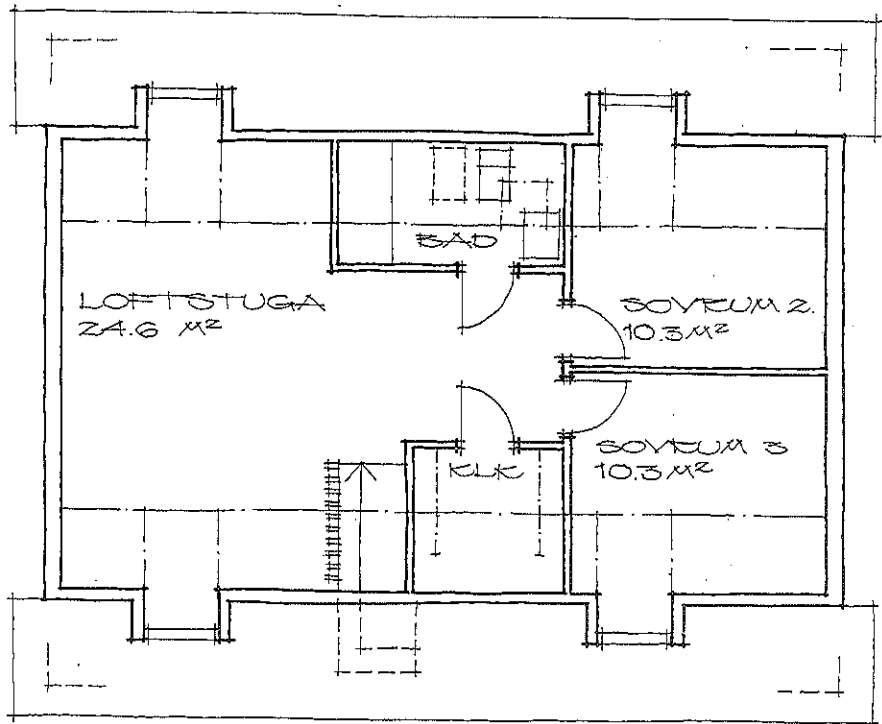


FAJAD MOT GÅNGVÄG

hustyp 1

BOSTADSYTA
FOTTENPLAN 82.9 M²
ÖVRE PLAN 61.6 M²
TOTALT 144.5 M²

BIUTEYMMESYTA
ÖRRÄD 12.9 M²

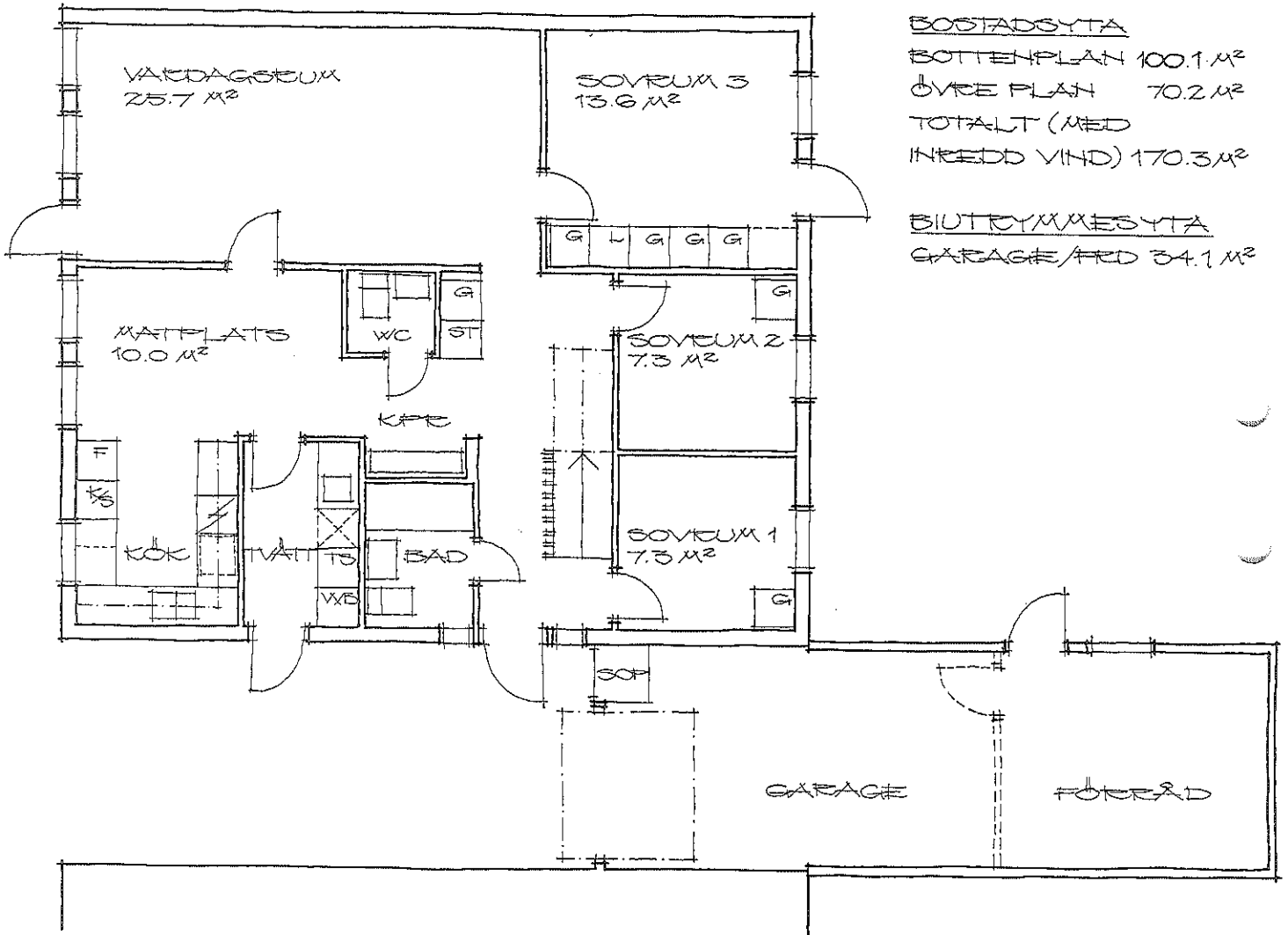


ÖVRE PLAN SK. 1:100



FASAD MOT TRÄDGÅRD

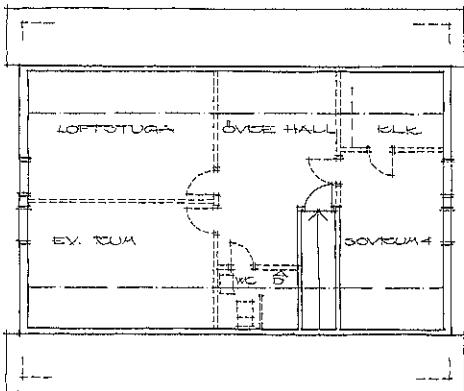
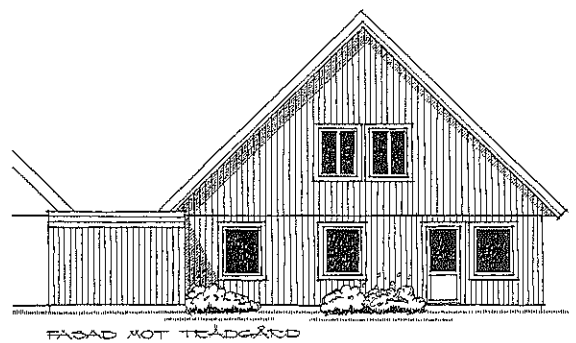
hustyp 2



BOSTADSYTA
 BOTTENPLAN 100.1 M²
 ÖVRE PLAN 70.2 M²
 TOTALT (MED
 INREDD VIND) 170.3 M²

BIUTRYMMESYTA
 GARAGE/FRED 34.1 M²

BOTTENPLAN SK. 1:100



ÖVRE PLAN. FÖRSLAG TILL INREDDNING

hustyp 2s

BOSTADSYTA

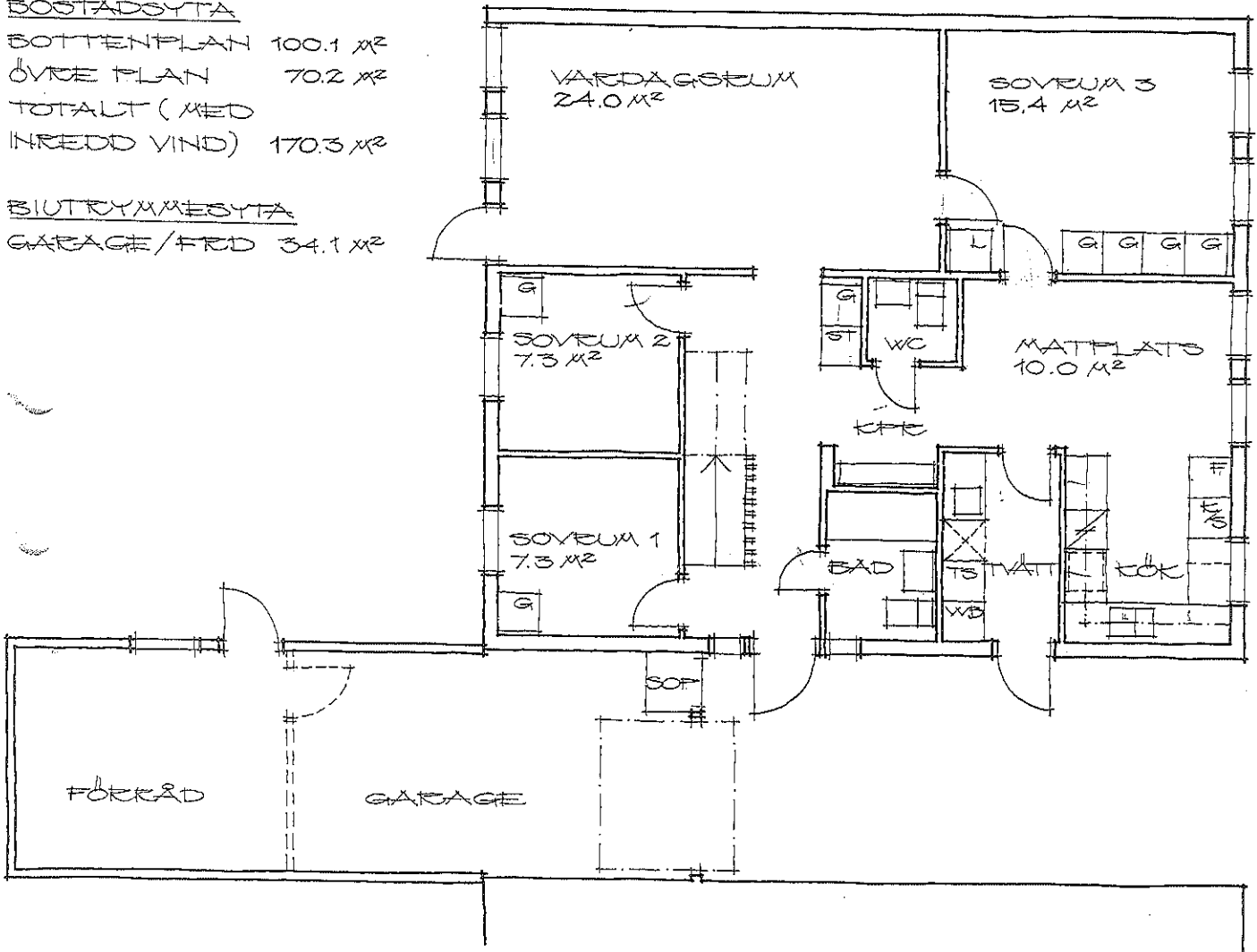
BOTTENPLAN 100.1 M²

ÖVRE PLAN 70.2 M²

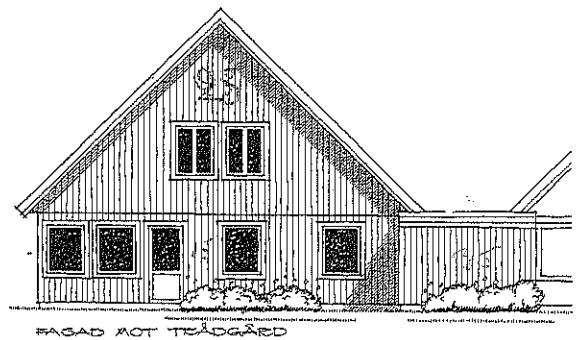
TOTALT (MED
INREDD VIND) 170.3 M²

BIUTRYMMESYTA

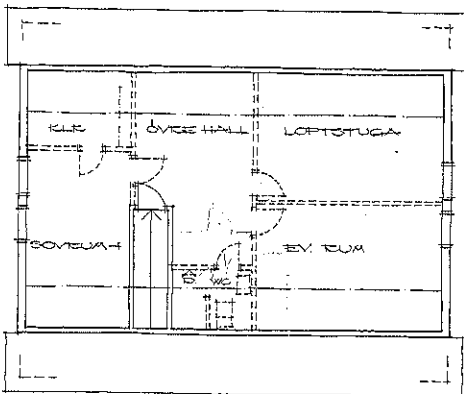
GARAGE/FÖRÅD 34.1 M²



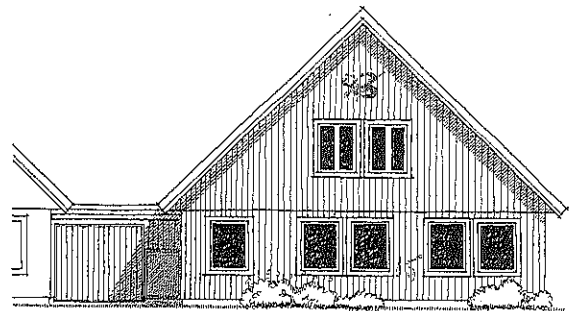
BOTTENPLAN SK 1:100



FASAD MOT TRÄDGÅRD



ÖVRE PLAN. FÖRSLAG TILL INREDNING



FASAD MOT GÅTA

Teknisk beskrivning

Bostadsdel

Grund	Stålslipad betongplatta på isoleringsskiva. Kantisolering av lättklinkerblock.
Ytterväggar	Stående träpanel på träregelstomme isolerad med mineralull. Invändig beklädnad av gipsskivor.
Innerväggar	Träregelkonstruktion med beklädnad av gipsskivor på båda sidor.
Innertak	I bottenvåningen spänd väv, i övervåningen gipsplattor.
Yttertak	Betongtakpannor.

Förråd, garage

Stående träpanel på oisolerad träregelstomme. Golv av betong på dräneringsgrus. Trätak med papptäckning. Garage för hustyp 1 byggs som radgarage med golv av asfalt och tak av plåt.

Övrigt

Uppvärmning med direktvärkande elradiatorer. Mekanisk frånluftsventilation. Ytter- och innerdörrar samt skåpsnickerier målade i standardkulör. Asfalt på infarter till garage och förråd. Gångbanep Plattor på entrégång hus 1. Uteplatser avgrusade. På området befintlig matjord utlägges och grovplaneras. Husköparen får själv beså, plantera samt belägga uteplatserna.

Rumsbeskrivning

Kök	Spis med 4 plattor, ugn och grill. Ventilationskåpa. Kyl/sval. Frys. Skåpsnickerier typ kontinental. Förberedd anslutning av diskmaskin. Tapet i prisgrupp 7. Stänkskydd av vävplast. Plastfiltmatta.
Tvätt	Tvättbänk med korgar. Torkskåp. Varmvattenberedare. Plats för tvättmaskin, förberedd anslutning. Väggbeklädnad av vävplast. Plastmatta på golv.
Bad, WC-dusch	Tvättställ, WC-stol och badkar i vitt. Badrumsskåp. Draperiskena med glid i dusch hus 1. Vävplast på vägg. Plastmatta på golv.
Vardagsrum, sovrum, hall och kapprum	Plastfiltmatta på golv. Vardagsrum nålfiltmatta. Tapeter i prisgrupp 7 ur 3 utvalda standardkollektioner. Laserad furutrappa och spalje. Kapphylla.
Tillvalsalternativ	Mot pristillägg kan som tillval väljas typ och färg på skåpluckor och stänkskydd i kök, innerdörrar, vissa beslag, tapeter, mattor samt vindsinredning i hustyp 2 enligt 3 st fastställda alternativ. De olika tillvalen och kostnader för desamma kommer att presenteras separat.

AB Skånska Cementgjuteriet förbehåller sig rätten att göra detaljändringar avseende beskrivningar och planlösningar. På perspektivskiss redovisade planeringar ingår i den omfattning som framgår av situationsplan. Presentation av produktionskostnader, belåningsvärden, egna insatser och boendekostnader göres separat.

SKÅNSKA CEMENTGJUTERIET

BYGGNADSAVDELNINGEN GÄVLE—UPPSALA

