

INFORMATION OM BILBROTT OCH BOSTADSINBROTT

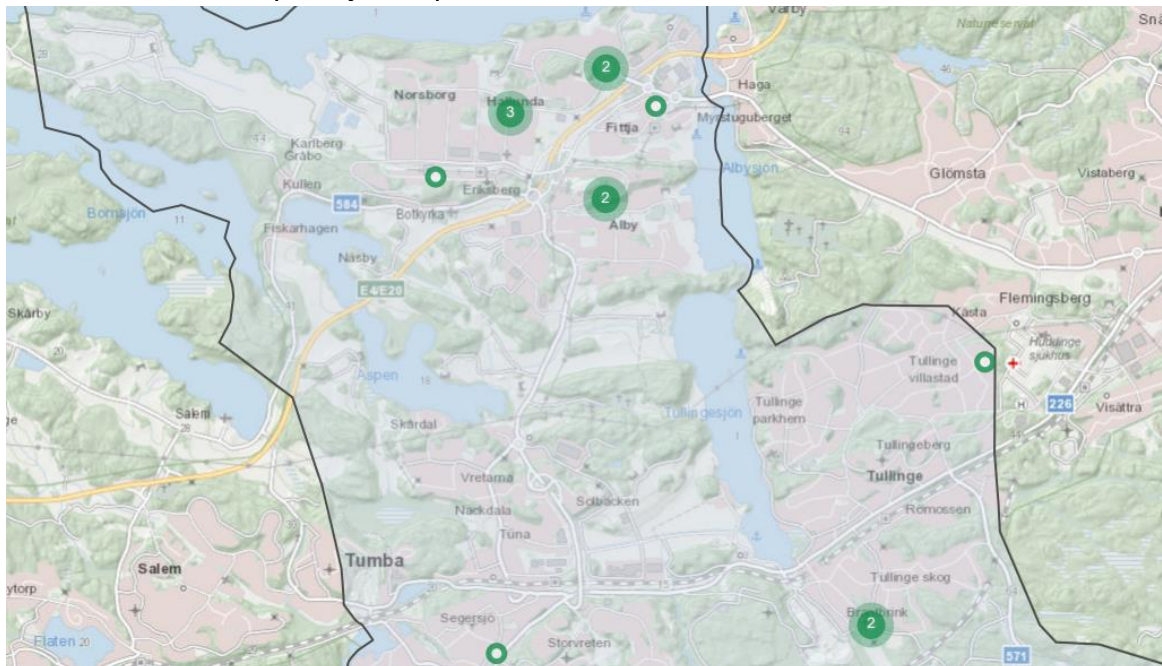
Inbrott i Botkyrka juli (1-29) 2021

I juli var det totalt 14 st. inbrott/inbrottsförsök i Botkyrka fördelade enligt följande tabell.

Tillvägagångssättet vid inbrott i lägenhet är att ytterdörren till lägenheten brutits upp och vid villainbrotten är det oftast via altan/balkongdörren som gärningspersonen har tagit sig in. Antingen genom att ha brutit sig in eller att dörren står lite på glänt och gärningspersonen har gått in medan övriga i huset har sovit.

Inbrott 1-29 juli	Anmälda brott
Total	14
Stöldgenom inbrott i garage	5
Stöld genom inbrott i källare, vind	1
Försök till inbrott från villa/radhus	1
Försök till inbrott från lägenhet	1
Fullbordat inbrott i villa/radhus	3
Fullbordat inbrott i lägenhet	3

Inbrotten har skett på följande platser.



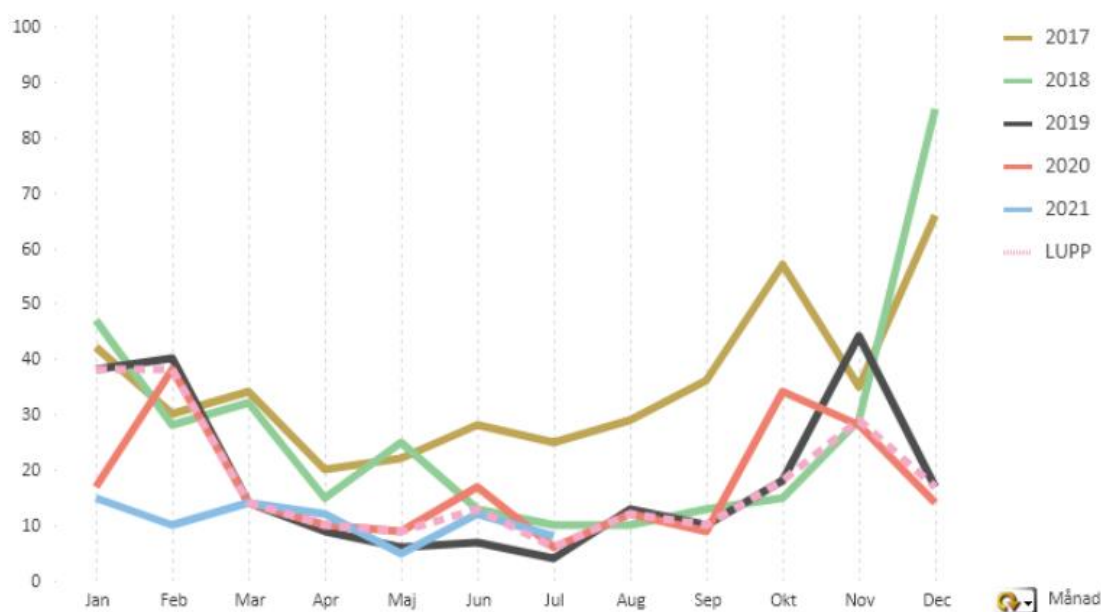
Punkterna visar inte exakta platser men ger en bra bild på hur fördelningen ser ut över Botkyrka. Utöver dessa har det även skett ett inbrott i Vårsta under perioden

INFORMATION OM BILBROTT OCH BOSTADSINBROTT

Bostadsinbrott och försök - jämförelse med tidigare år.

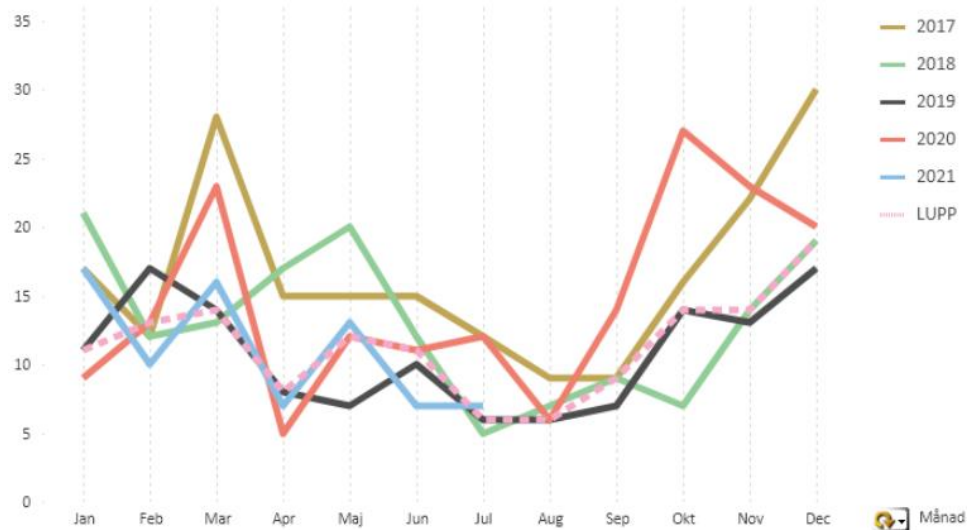
Denna graf visar endast bostadsinbrott, både fullbordade brott och försök.

Jämförelse med tidigare år när det gäller bostadsinbrott samt försök så ligger vi något högre än de två tidigare årens nivåer. Dock följs trenden att antalet går ner i jämförelse med juni månd.



Källare, vind och garageinbrott – jämförelse med tidigare år

Denna graf visar källare, vind och garage-inbrott. Dessa inbrott ligger en bra bit under förra årets nivå men på ungefär samma som 2019. Den nedåtgående trenden från tidigare år följs.





INFORMATION OM BILBROTT OCH BOSTADSINBROTT

Viktigt att komma ihåg

Vid pågående inbrott ska anmälan till polisen gå före allt annat. Varje minut är dyrbar om polisen ska kunna ta tjuven på bar gärning.

Förebyggande åtgärder mot inbrott

Fönsterlås eller låsbart handtag på marknära fönster och altandörrar bör alltid finnas. Brytskydd på entrédörrar och altandörrar är viktiga brottsförebyggande åtgärder på villor och radhus. **Gör vad ni kan för att försvåra för tjuven.**

Det är sen viktigt att informationen om bostadsinbrott förs vidare inom alla bostadsområden. Det är vanligt att tjuvarna gör inbrott samtidigt i flera näraliggande bostadsområden. Tips o annat lämnas till 11414 eller via polisens hemsida, **polisen.se**.

Bättre skalskydd, dvs. lås, brytskydd på dörren, fönsterlås eller låsbart handtag och larm håller inbrottstjuvarna borta. **Enbart larm är bra, men tyvärr inte tillräckligt.**

OBS! EN FUNGERANDE GRANNSAMVERKAN GÖR SKILLNAD!
Dags dato har vi 324 grannsamverkansområden i kommunen.

Bilbrott i Botkyrka

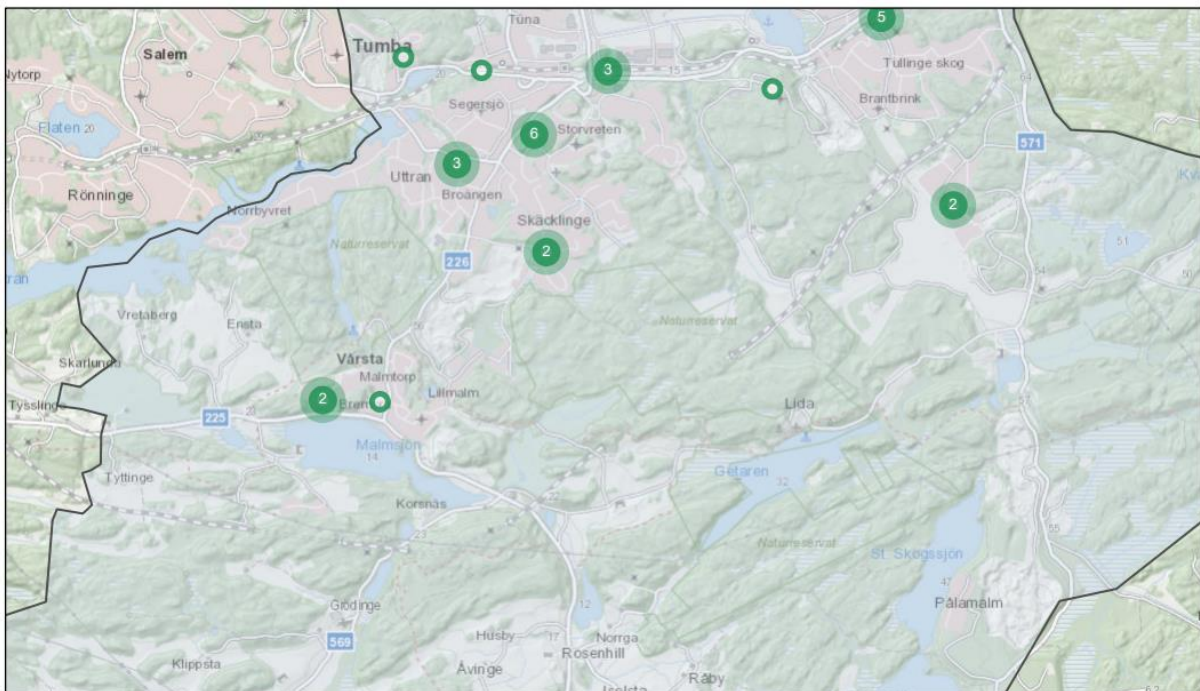
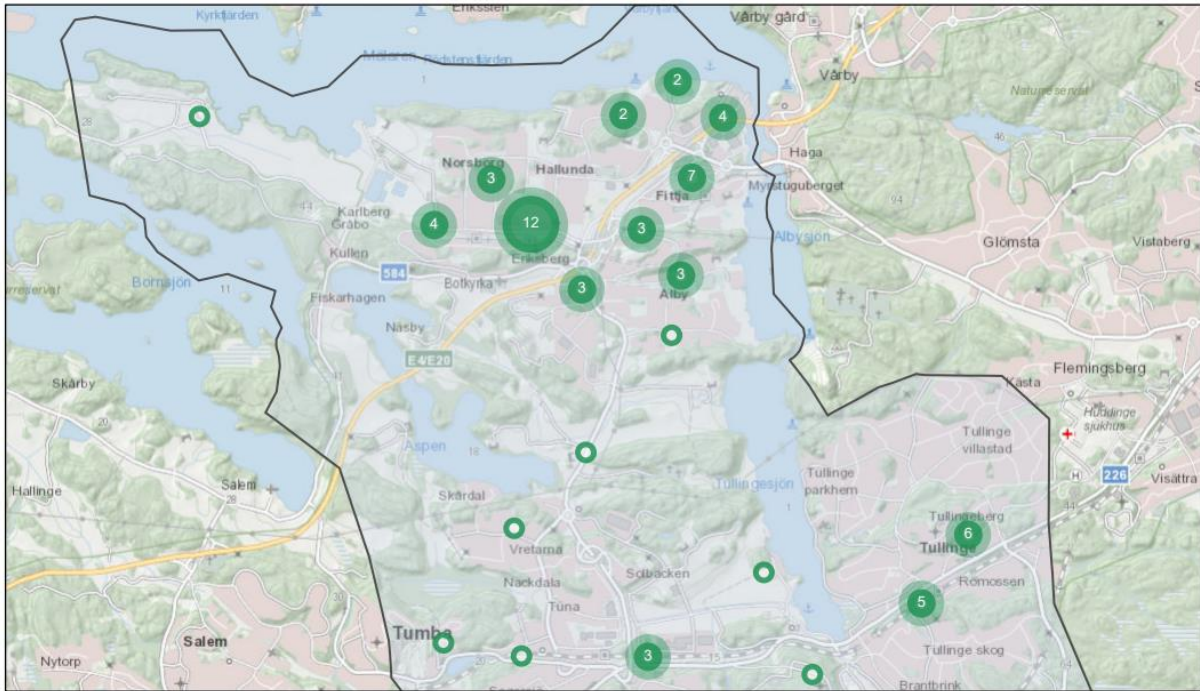
Antalet anmälningar gällande bilbrott hittills under juli ligger på den högsta nivån någonsin för denna månad. Vanligast är att stölderna sker från flerbilsparkeringar under nattetid men även från andra platser och tider.

Bilbrott juli	Anmälda brott
Total	81
Tillgrepp av motordrivet fortkäffningsmedel, försök till biltillgrepp	2
Tillgrepp av motordrivet fortkäffningsmedel, fullbordat biltillgrepp	8
Stöld ur eller från motordrivet fordon, släpfordon och husvagn (ej motorredskap), av fast interiör/exteriör, eller stöld av både fast interiör/exteriör och andra föremål.	31
Stöld ur eller från motordrivet fordon, släpfordon och husvagn (ej motorredskap), av endast andra föremål (ej fast interiör/exteriör)	15
Skadegörelse, på motorfordon	25

Det är i kategorin "stöld ur och från motordrivet fordon, släpfordon och husvagn(ej motorredskap), av fast interiör/exteriör, eller stöld av både fast interiör/exteriör och andra föremål" som stölder av katalysatorer och rattar och andra bildelar ligger under.

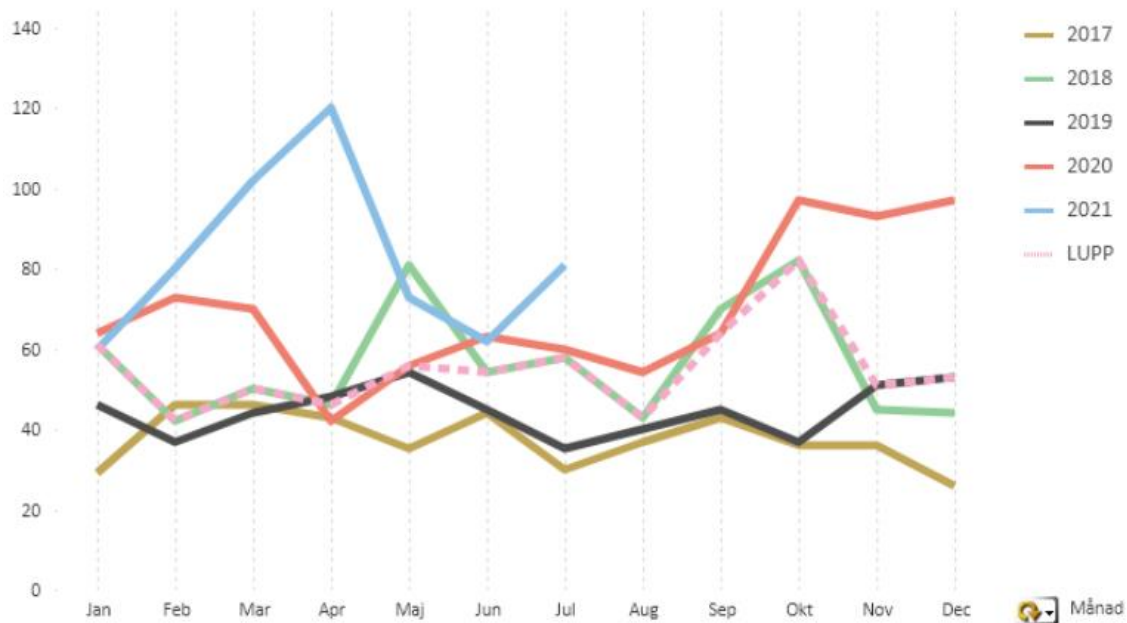
INFORMATION OM BILBROTT OCH BOSTADSINBROTT

Bilbrotten har skett på följande platser.



INFORMATION OM BILBROTT OCH BOSTADSINBROTT

Bilbrott – jämförelse med tidigare år



Som grafen visar är det en stor uppgång i anmälda bilbrott hittills i år. Ökningen vi ser består främst av stölder av fasta delar från bilen till exempel katalysatorer, rattar och andra interiördelar. Efter att stölderna har gått ner till närmare normala nivåer under juni har de igen ökat till de högst noterade nivåerna under juli månad sett till tidigare år.

Förebyggande åtgärder mot bilbrott och framförallt katalysatorstöld.

Det finns flera åtgärder du kan göra för att försvåra för tjuven. Ett tips är att parkera bilen i ett garage eller på ett upplyst ställe.

Ett annat råd är att installera ett lutningslarm. Eftersom bilens ena sida höjs upp med en domkraft aktiveras då detta larm. Det kan skrämja tjuven samt tillkalla uppmärksamhet.

Ett tredje tips är att montera ett skydd (CatLoc) över katalysatorn i syfte att försvåra och förlänga tiden som en gärningsperson måste tillbringa under bilen. Detta gör att chansen att gärningspersonen blir upptäckt ökar avsevärt.

SMARTDNA-märkning av stöldbegärliga bildelar underlättar spårning av stöldgods.

2021-07-30

Björn Johansson, Kommunpolis Botkyrka
bjorn.johansson@polisen.se