

# Nyhetsbrev

April 2018 | Gävle | [www.gastrikevatten.se](http://www.gastrikevatten.se)

## Säkert vatten tack vare kiosken

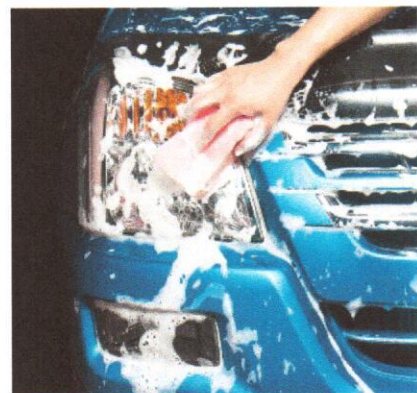


Vid vattenkiosken kan du på både enkelt och säkert köpa vatten i mindre mängder.

I januari i år invigdes Gästrikre Vattens första vattenkiosk. En vattenkiosk är, precis som det låter, ett säkert sätt att enkelt köpa vatten för tillfälliga uttag. Genom vattenkioskerna får vi kontroll på uttaget av tillfälligt vatten och kan se till att det sker på ett säkert sätt. Samtidigt förenklar vi för exempelvis spolbilar att köpa vatten.

Vattenkioskerna blir det enda stället där företag kan köpa vatten framåt. På varje vattenkiosk sitter en kran där både privatpersoner och företag kan hämta små mängder dricksvatten i egen dunk, vid behov eller vid en driftsstörning.

*Kontakta vår kundservice för mer information om hur du går tillväga, telefon 020-3793 00.*



### Så här tvättar du bilen

Tvätta din bil i en modern biltvätt och helst i en miljömärkt! I biltvätten och "gör det själv-hallen" finns speciell utrustning som renar vattnet. Anläggningens rening fångar upp tungmetaller, oljerester och föroreningar från din bil. Sedan leds vattnet till det kommunala reningsverket där det renas en gång till. Om du tvättar på gatan rinner det smutsiga tvättvattnet rakt ut i naturen, det finns ingen rening som fångar upp kemikalierna. När du tvättar i en miljömärkt biltvätt gör du en stor insats för miljön!

## Bra grundvattennivåer inför sommaren

Den regniga hösten och den snörika vintern har varit riktigt bra för grundvattennivåerna i alla kommunerna inom Gästrikre Vatten. Vi har vad vi kallar grönt läge, vilket betyder att nivåerna på de flesta håll är helt återställda efter förra årets problem med torka.

Trots det är det ändå viktigt att fortsätta vara vattensmart! Genom att vara rädda om vårt dricksvatten gör vi skillnad. Enkla saker du kan göra själv är till exempel att duscha istället för

att bada, tvätta bilen i en biltvätt som återanvänder tvättvattnet, laga drop-pande kranar och fylla disk- och tvättmaskinen helt innan du kör dem.

Tänk på att vårfloden kan föra med sig stora mängder vatten. I förebyggande syfte kan du som fastighetsägare se över så att vägbrunnarna på din mark/väg är snö- och isfria så att vattnet lätt kan rinna undan. För de kommunala vägarna är det kommunen som ansvarar för att brunnarna är snöfria.

### Visste du att ...

... en plastvattenflaska tar 500 år att bryta ned? Om du dricker kranvatten istället så bidrar du en bättre miljö. Och kranvatten är ju både gott och billigare!



020-37 93 00 | [info@gastrikevatten.se](mailto:info@gastrikevatten.se)  
Besöksadress: Hamnleden 20, Gävle  
Öppet måndag-fredag 9-12, 13-15

# Kranmärkt så klart!

Med ett av världens bästa och godaste kranvatten är det lätt att välja kranvatten istället för buteljerade/förpackade drycker. Kranvatten är dessutom bäst för både miljön och din plånbok.



utom att ni tar ansvar för en hållbar utveckling.

## Vill du att ditt företag, organisation, förening eller event kranmärks?

Gästrike Vatten kommer under 2018 att uppmuntra och stödja inom våra ägarkommuner att välja kranvatten och därmed kvalificera sig för en Kranmärkning.

Du är välkommen att kontakta oss på telefon 020-379300, så hjälper vi dig med råd och tips om hur du går tillväga!

## Om kranmärkt

Kranmärkt är en nationell hållbarhetsmärkning av verksamheter som endast använder sig av kranvatten. Det betyder att arbetsplatsen, möten och externa konferenser eller utbildningar är fria från flaskvatten.

Genom kranmärkningen tar verksamheter ställning för en bättre miljö och inspirerar andra att också välja kranvatten.

För oss på Gästrik Vatten är det självklart att vara kranmärkta. Det innebär att vi enbart serverar kranvatten på alla anläggningar och vid aktiviteter som vi själva arrangerar. Dessutom uppmuntrar vi våra kommuner och samarbetspartners så att de också ska välja kranvatten och därmed kvalificera sig för att bli Kranmärkta.

Nu vill vi inspirera och hjälpa våra ägarkommuner samt lokala organisationer, företag, föreningar och event att tänka till kring sin vattenanvändning och välja kranvatten framför flaskvatten.

## Mycket att vinna på att välja kranvatten

Organisationer och företag har mycket att vinna på att välja kranvatten istället för buteljerat vatten eller andra buteljerade drycker.

Faktum är att flaskvatten är 200 gånger dyrare per liter, jämfört med kranvatten. Snittpriset på vatten inom Gästrik Vatten är 9 öre per liter!

Det är alltså både en ekonomisk fråga och en miljöfråga. Med Kranmärkning visar du och din organisation dess-

## Fråga oss!

Har du någon fråga om Gästrik Vattens verksamhet? Det kan vara om dricksvatten, avlopp, miljö eller något annat som vi jobbar med. Tveka inte att höra av dig, alla frågor är välkomna!

Vår Kundservice finns på plats och ser till att du får svar på dina frågor. Mejla eller ring oss, [info@gastrikevatten.se](mailto:info@gastrikevatten.se) eller 020-37 93 00.

## Fem tips som gör skillnad för vårt vatten

- Spola bara ner kiss, bajs och toapapper i toaletten.
- Ha en papperskorg i badrummet för allt som inte hör hemma i avloppet.
- Tvätta bilen på biltvätten. Då räddar du naturen från farliga ämnen och sparar på vatten.
- Farligt avfall lämnas till miljöstationer eller återvinningscentraler.
- Sopor, matrester, snus och fimpar slänger du i sop- och kompostpåsar som kan tas omhand och bli ny energi.
- Ställ en kanna med vatten i kylskåpet så har du kallt vatten redo, istället för att spola i kranen tills det blir kallt. Spola dock ur vattnet som stått still i kranen. Det kan man samla upp för att till exempel vattna växter med.

Vår felanmälan når du dygnet runt på

**020-37 93 00**

Vi tar emot dina frågor eller tips på både telefon och mejl. 020-37 93 00 eller [info@gastrikevatten.se](mailto:info@gastrikevatten.se)

Du hittar även mycket information på vår hemsida, [www.gastrikevatten.se](http://www.gastrikevatten.se)



020-37 93 00 | [info@gastrikevatten.se](mailto:info@gastrikevatten.se)  
Besöksadress: Hamnleden 20, Gävle  
Öppet måndag-fredag 9-12, 13-15